

2.05.2020

«Кисточка»

ДПИ

Тема: Гусеница. Складывание из бумаги.

ГУСЕНИЦА.

Прежде чем, стать прекрасной бабочкой или мотыльком, она находится в стадии личинки или гусеницы. Жизнь гусеницы совсем коротка, но очень интересна.

Вообще гусеница очень прожорлива. Чтобы стать куколкой, она должна набрать массу. Гусеница яблочной моли может слопать все листья на яблоне и не «наестся». Если поблизости нет других деревьев, она превращается в куколку даже будучи «голодной».

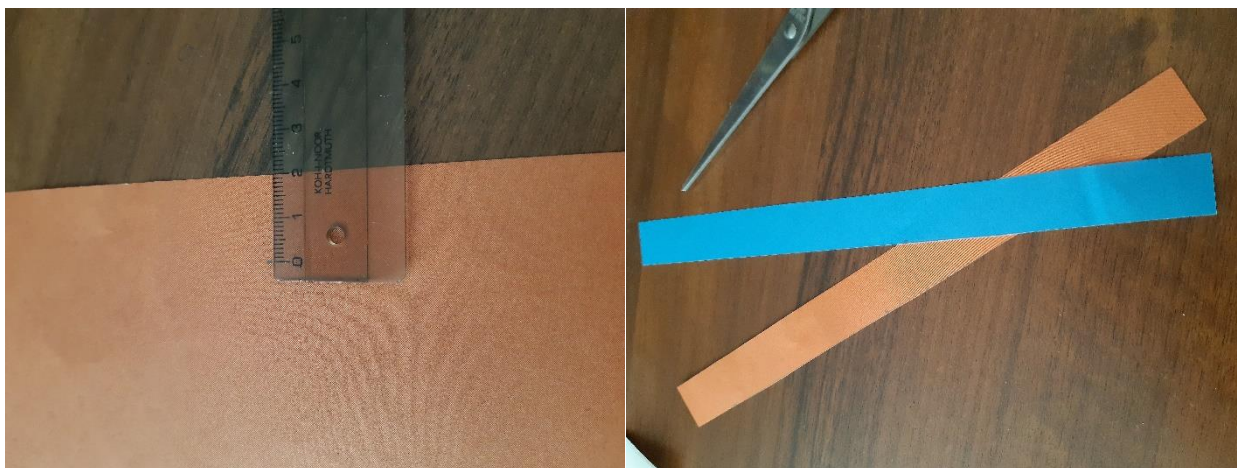


Готовимся к уроку:



Нам понадобятся цветная бумага, линейка, карандаш, ножницы, клей, фломастеры.

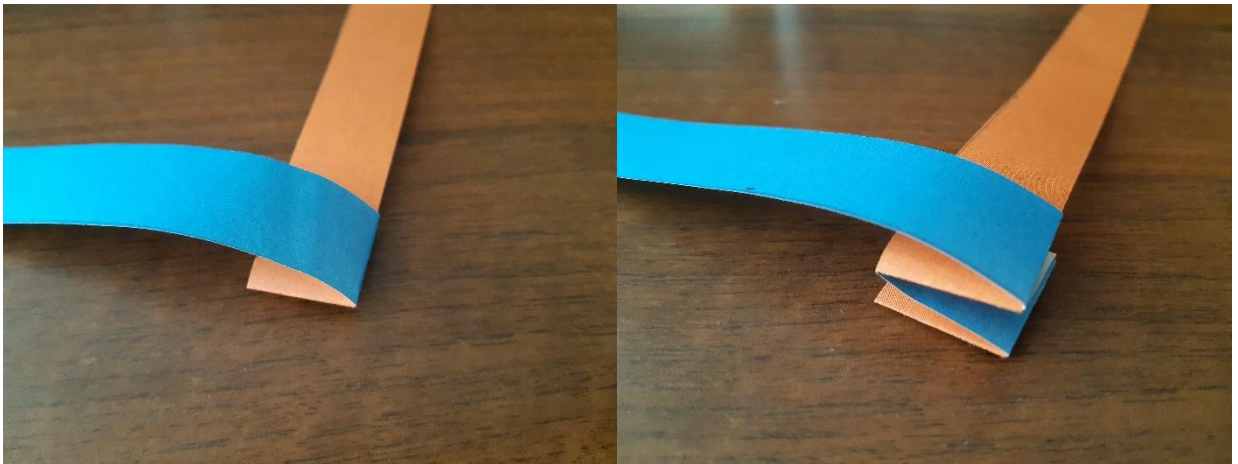
Приступаем к занятию!



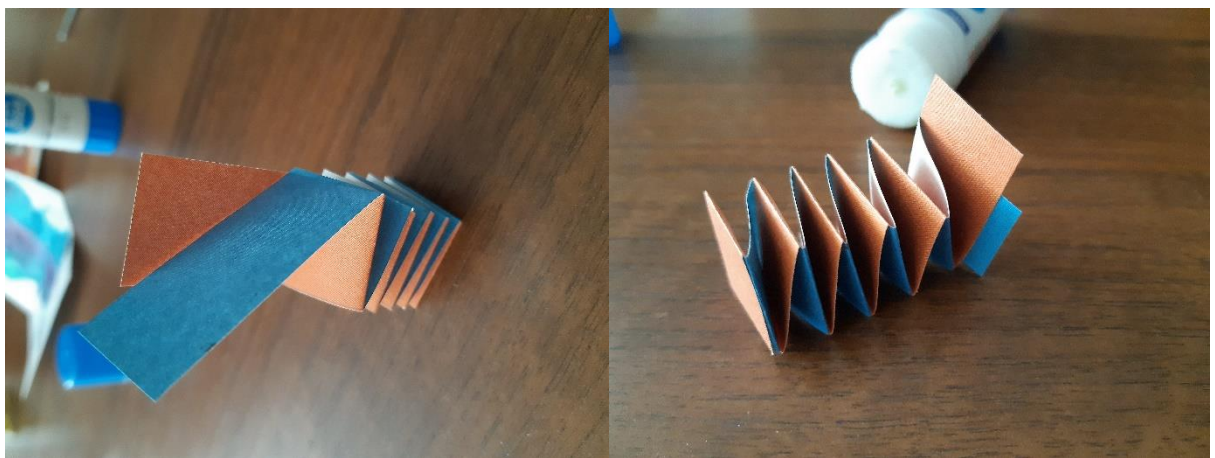
Берем два листа цветной бумаги, цвета нашей гусеницы. По длинной стороне бумаги отмеряем полоски шириной 2 сантиметра. Отрезаем.



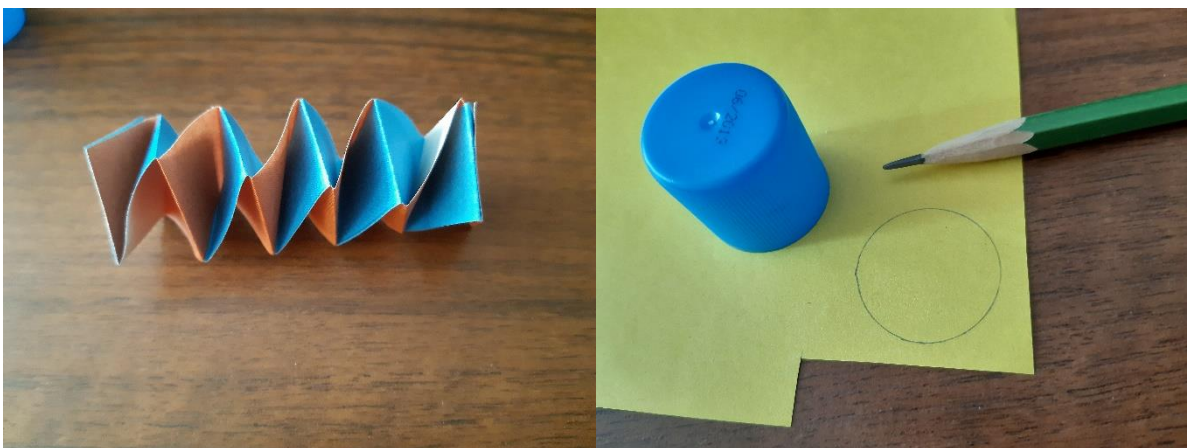
Склеиваем два крайних угла полосок. Начинаем перекидывать по очереди полоски бумаги.



Продолжаем по очереди перекидывать бумагу.



Последние загибы бумаги склеиваем. Если остались излишки как у меня, обрезаем.



Вот такая гармошка должна получиться. Это тело гусеницы. Мордочку гусеницы вырезаем из цветной бумаги. Я обвела крышку от клея карандашом и вырезала.



Приклеиваем усики. Рисуем глазки и улыбку. Гусеница готова!



Добавляем к ней нашу бабочку.



Из зеленой бумаги или картона вырезаем произвольно листочек. У меня нашлась полезная листовка.



Приклеиваем. Готово!