

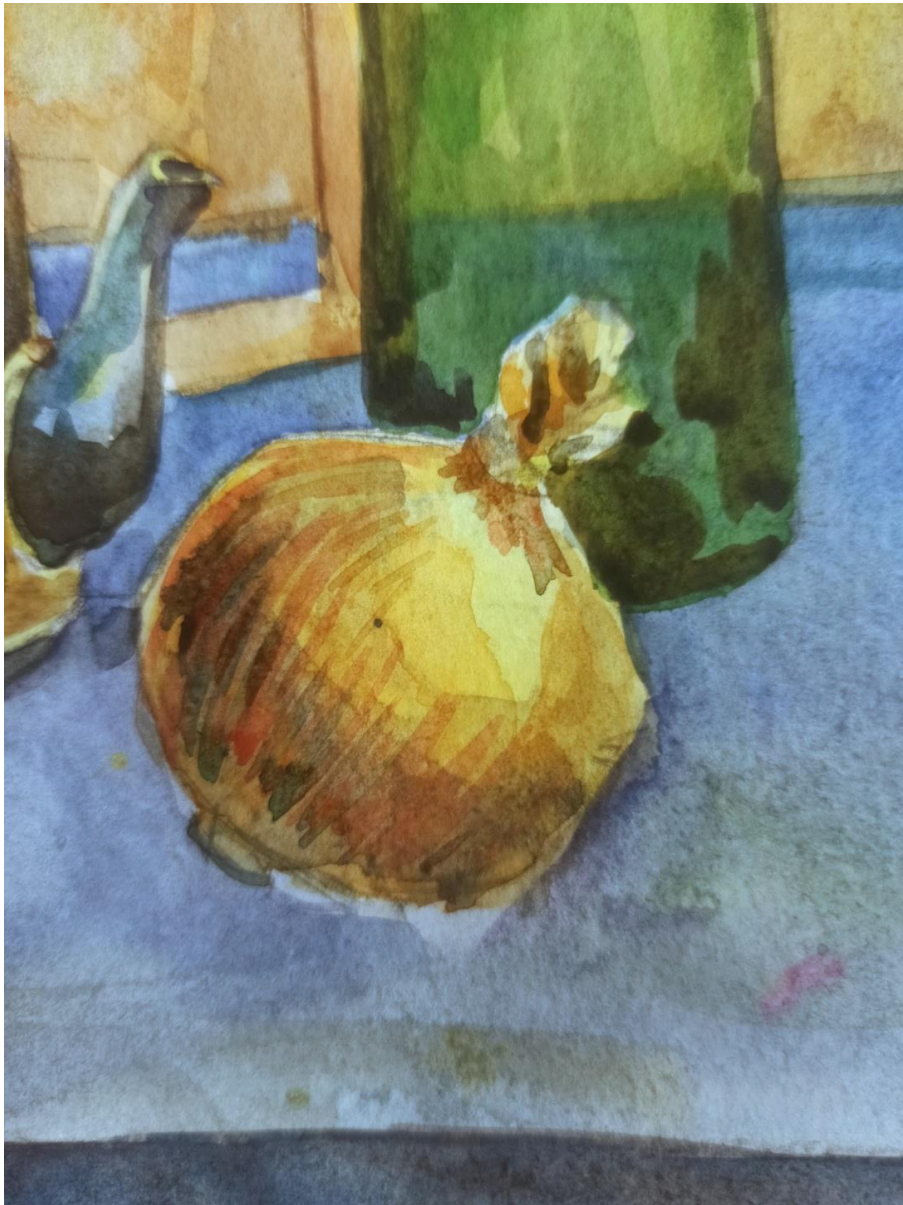
Поэтапная работа над натюрмортом (продолжение)



Вспоминаем, на чем мы остановились.



Прорабатываем каждый предмет, добавляя оттенков, тени и рефлексы и характерные признаки (бутылка)



Прорабатываем каждый предмет, добавляя оттенков, тени и рефлексы и характерные признаки (луковица и чайничек)



Прокладываем падающие тени от всех предметов на плоскость



Обозначаем толщину рамки (обращаю внимание, что толщинка не является обводкой! она находится с определенной стороны)

Прокладываем падающую тень от рамки на вертикальную плоскость. При необходимости утемняем фон в определенных местах для придания выразительности. Завершаем работу.

