

## Поэтапная работа над натюрмортом



Ослабляем линии построения, для удобства намечаем границы цветowych пятен на металле.



Заливка цветом. Основные отношения. Заливка фона (свет теплый, тени холодные).



Прокладываем рефлексы от холодного фона на металл. Обозначаем свет теплыми оттенками (свет искусственный).



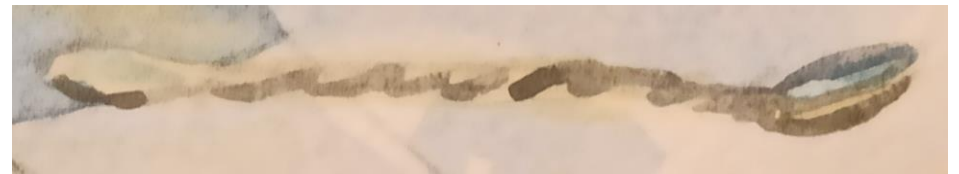


Работаем над белой драпировкой и бидоном.

Черный цвет НЕ ИСПОЛЬЗУЕМ! Делаем «искусственный» цветной черный/серый, создаем сложный цвет, смешивая фиолетовый и зеленый, синий и коричневый. Смотрим, где серый должен быть теплым, а где холодным.

**Тепло-холодность – это основа живописи.**





Работаем над остальными металлическими предметами, обозначаю свет, тени и рефлексы.

Черный цвет НЕ ИСПОЛЬЗУЕМ! Делаем «искусственный» цветной черный/серый, создаем сложный цвет, смешивая фиолетовый и зеленый, синий и коричневый.

Смотрим, где серый должен быть теплым, а где холодным.

**Тепло-холодность – это основа живописи.**