

14.04.2020

1 В

Рисунок

Тема: Постановка из 2-3 предметов.

Рисунок предметов быта на темном фоне.

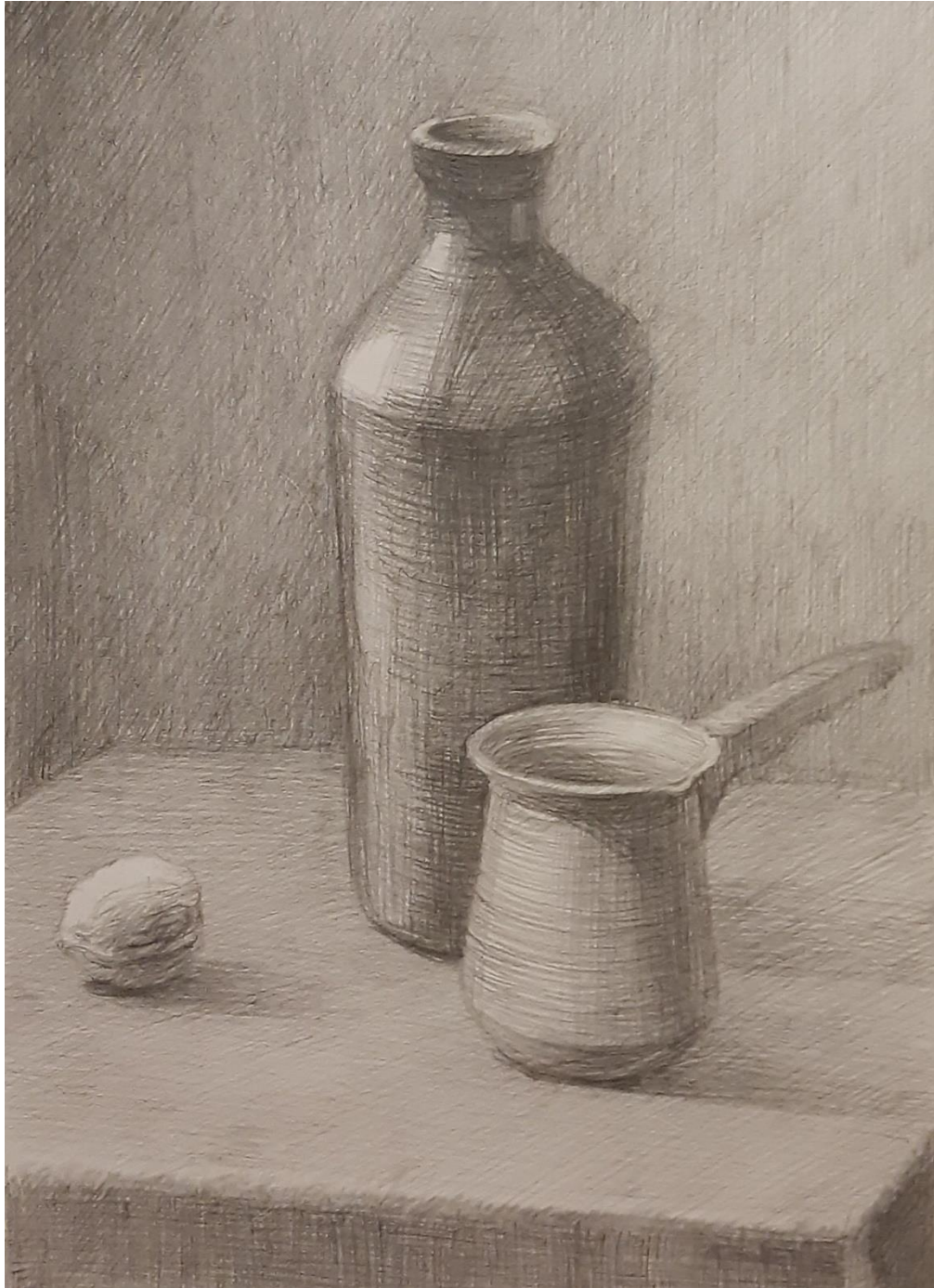
Завершение работы.

Натюрморт:





Продолжение работы:



1. Продолжаем набирать тон натюрморта с учетом освещения предметов. Набираем по тону фон. Укрываем штриховкой всю плоскость листа. Плоскость на заднем плане темнее к источнику света. Горизонтальная светлее ближе к нам. Край стола немного смягчаем поворотом штриха к нижней горизонтальной плоскости. Ее тоже затемняем.



2. Теперь остаются последние штрихи. Уточняем по тону предметы натюрморта. Смягчаем переходы от света к тени. Собственные тени обобщаем. Рисунок должен смотреться цельно.