

11.04.2020

1 В

Рисунок

Тема: Постановка из 2-3 предметов.

Рисунок предметов быта на темном фоне.

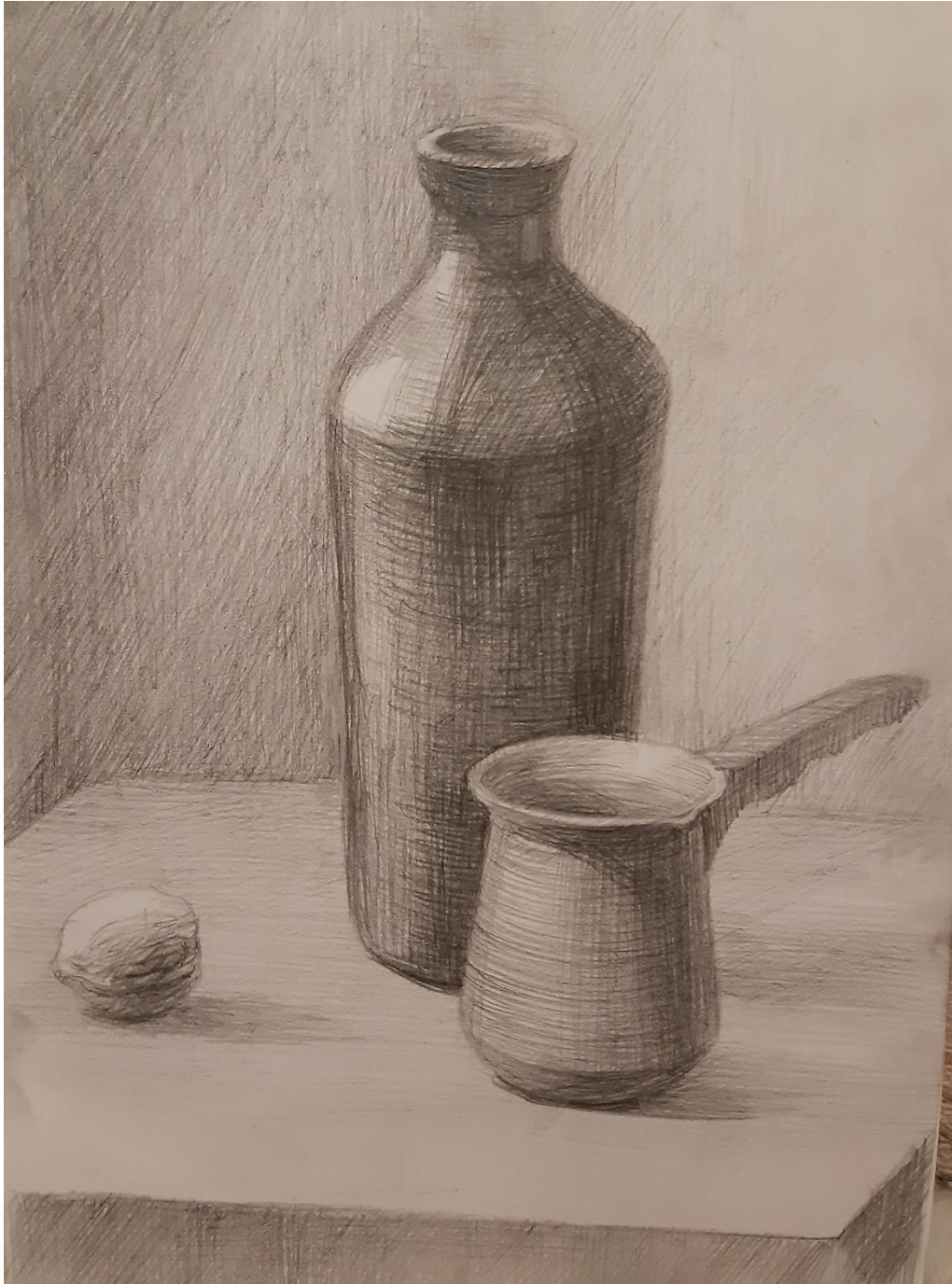
Передача характера форм предметов тоном.

Натюрморт:





Продолжение работы:



1. Продолжаем набирать тон натюрморта с учетом освещения предметов. Уточняем по плотности предметы. Утемняем кувшин, турку и орех в тени. Помним, что орех – самый светлый из предметов натюрморта. Кувшин глянцевый, поэтому не забываем оставлять блики. Турку же, напротив, полностью заштриховываем. Штриховку выполняем остро заточенным карандашом. Не растираем и не затираем! Важно соблюдать аккуратность выполнения. Основные штрихи по форме предметов.



2. Прокладываем еще слой штриховки на плоскостях натюрморта с учетом освещения и падающих теней. Горизонтальная плоскость темнее чем орех на свету. Передний край плоскости всегда активнее по тону. Нам необходимо передать плановость натюрморта. Штриховка фона не менее важна чем штриховка предметов. Поэтому четкость штриха и аккуратность выполнения соблюдаем!