

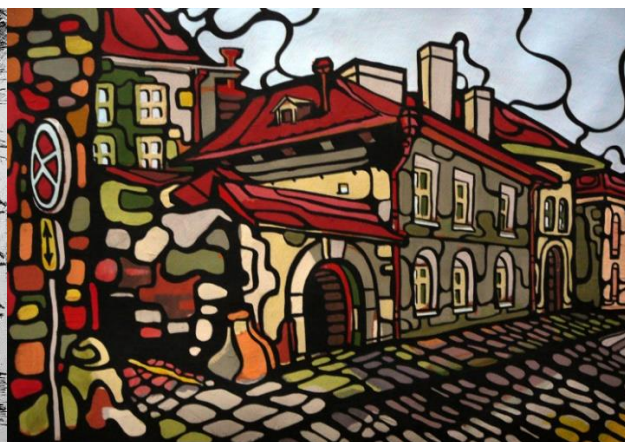
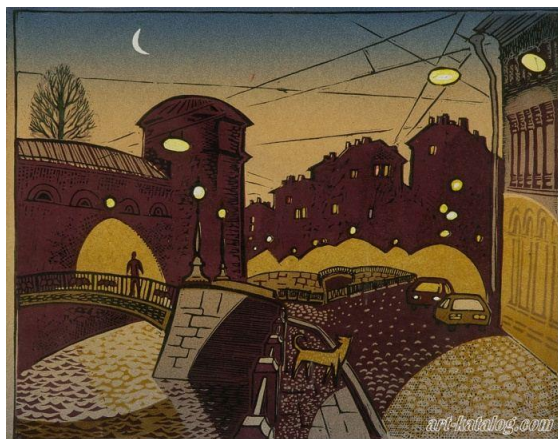
22.04.2020

1 А, Б

Композиция станковая

Тема: Выразительные средства композиции станковой. Выполнение графического листа на тему «Пейзаж» (деревенский или городской).

Работа в материале. Завершение работы.



Теперь рассмотрим последовательность в исполнении основной композиции.

Первое: На большом формате А3 на перенесенном окончательном эскизе произвести, если это необходимо, нужные правки.

Второе: Сделать имприматуру или подкладку. Подкладка – первый живописный слой кладется на бумагу жидко, «акварельно», с целью избавления от белого листа бумаги и ее укрепления. Подкладка – это общий живописный слой. Попробуйте использовать разные подкладки еще на этапе эскизов. Обычно можно использовать нейтральные цвета в подкладке – это охра, коричневый. В случае графического исполнения вы можете акварелью задать общий фон нейтральным цветом.

Третье: По подкладке начинаем работу с композиционного центра картины, т.е. с главного, с главных героев. Если это архитектура, то с главного сооружения (композиционного центра).

Четвертое: Используя закон целостности и способ сравнения изображаем фон в композиции таким образом, чтобы он не отвлекал от главного и усиливал его. То есть, обозначаем плановость. Дальний план должен быть выполнен прозрачно, средний более ярко. Передний контрастно и четко.

Пятое: Применяем, по необходимости, там, где нужно, обобщение и прорисовку в композиции.

Шестое: Убедиться еще раз (и если надо исправить) в том, что Композиционный центр и фон не соперничают друг с другом, а гармонично связаны между собой, где Композиционный центр есть главное, и фон второстепенное (сопутствующее).

1. Самостоятельная работа:

Выполнить работу в материале.