

08.04.2020

1 А, Б

### **Композиция станковая**

Тема: Выразительные средства композиции станковой. Выполнение графического листа на тему «Пейзаж» (деревенский или городской).

Выполнение поисковых эскизов.

#### 1. Вводная беседа

В первоначальном замысле многие элементы композиции бывают намечены только приблизительно. Определяется сюжетная линия, которая укажет верный путь доработки элементов, метод обрастания задуманного произведения необходимыми дополнительными деталями.

Выполняются небольшие схематические поисковые зарисовки с определением формата наиболее подходящим для раскрытия замысла (вертикальные, горизонтальные, квадрат).

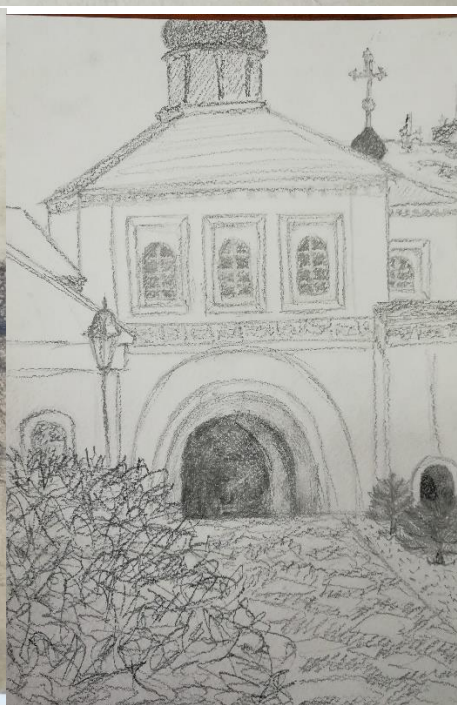
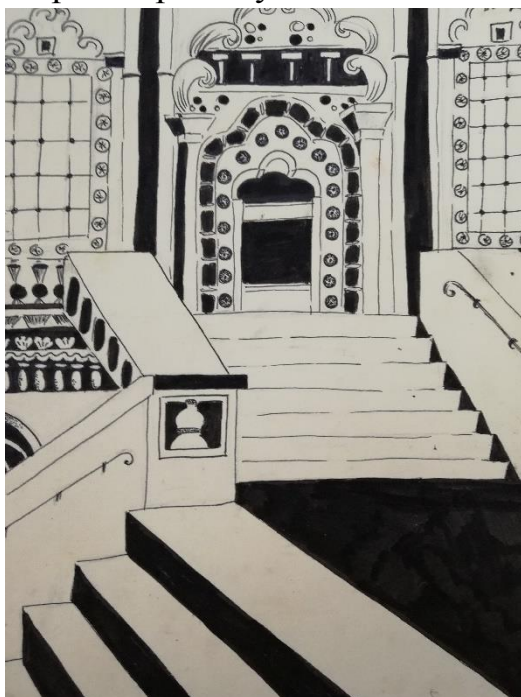
При создании самых первых, довольно схематичных эскизов не следует забывать о действии композиционных законов целостности и контрастов. Именно учет этих законов имеет принципиально важное значение, ибо, разрабатывая первые эскизы, художник ведет поиски такой композиции, которая позволит уже в своем черновом, схематичном наброске увидеть целостность, жизненность и выразительность, т. е. те основные качества, которые являются определяющими для подлинного произведения искусства.







2. Образцы работ учащихся школы по заданной теме.





3. Самостоятельная работа. Выполнение эскизов.

Выполнить поисковые эскизы по теме. Вспоминаем красивые или достопримечательные места города. В пейзаже можно использовать стаффаж /Стаффаж (нем. Staffage от staffieren «украшать картины фигурами») — термин из пейзажной живописи, который обозначает маленькие фигуры людей и животных, оживляющие пейзаж, но не связанные общим сюжетным действием./ При желании можно использовать сюжет /взаимодействие людей, людей и животных/. К примеру: «Я и друзья на прогулке», «Праздник в городе», «Ярмарка», «На городском рынке». В сюжетной композиции пейзаж уходит на второй план, но является важным для раскрытия сюжета.