

08.04.2020

1 В

## Композиция станковая

Тема: Автопортрет с друзьями.

Выполнение поисковых эскизов.

### 1. Вводная беседа

В первоначальном замысле многие элементы композиции бывают намечены только приблизительно. Определяется сюжетная линия, которая укажет верный путь доработки элементов, метод обрастания задуманного произведения необходимыми дополнительными деталями.

Выполняются небольшие схематические поисковые зарисовки с определением формата наиболее подходящим для раскрытия замысла (вертикальные, горизонтальные, квадрат).

При создании самых первых, довольно схематичных эскизов не следует забывать о действии композиционных законов целостности и контрастов. Именно учет этих законов имеет принципиально важное значение, ибо, разрабатывая первые эскизы, художник ведет поиски такой композиции, которая позволит уже в своем черновом, схематичном наброске увидеть целостность, жизненность и выразительность, т. е. те основные качества, которые являются определяющими для подлинного произведения искусства.



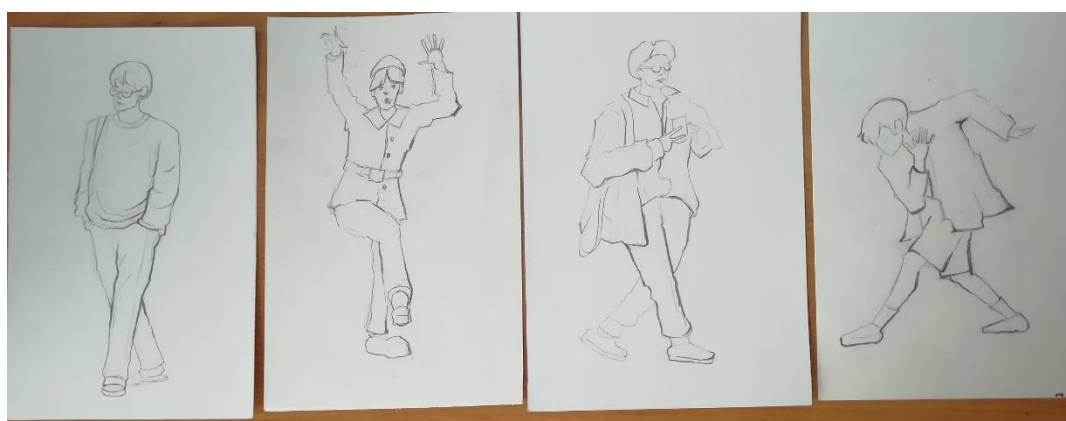




2. Образцы работ учащихся школы по заданной теме.

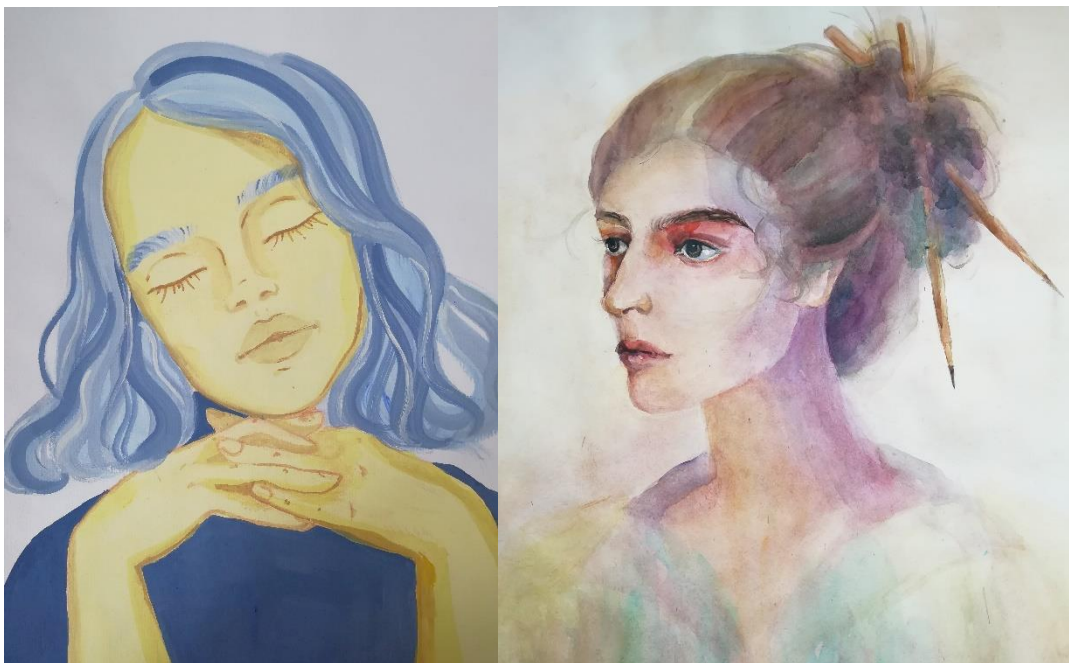


Работа над композицией «Я и мои друзья».





Выполнение предварительных набросков.



Выполнение автопортрета в образе.

3. Самостоятельная работа. Выполнение эскизов.

Выполнить поисковые эскизы по теме. Где и как вы проводите время с друзьями. Вторым планом можно использовать пейзаж или интерьер, которые подчеркнут раскрытие темы.